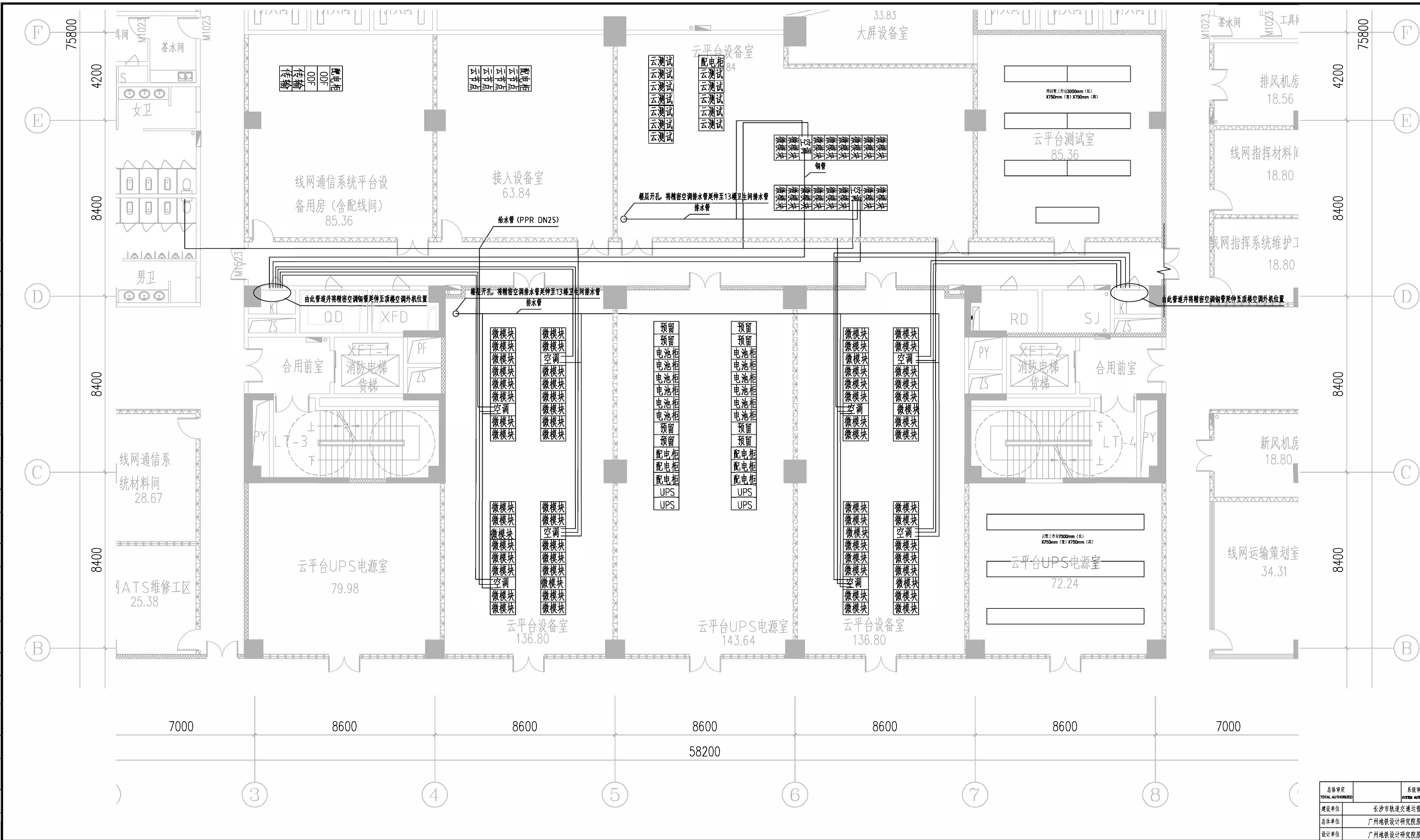


| | | | | | | | | | |
|----|----|----|----|----|-----|-----|----|-----|----|
| 工点 | 定坑 | 燃水 | 行主 | 坑基 | MS | 通生 | 变装 | 工普制 | 阻 |
| 会 | 构 | 力力 | 手 | 基者 | BAS | 接合控 | 植建 | 坑族 | 类移 |
| 定 | 构 | 架 | 统 | 架 | SCM | PC | 理理 | 门族 | |
| 会 | 理 | 融 | 会 | 网 | 视 | 普号 | 人 | 族 | |
| | 理 | 融 | 会 | 网 | 视 | 普号 | 人 | 族 | |



说明：
本图仅作为施工招标使用，仅为示意，
最终施工范围以施工图为准。

| | | | | | | | | | | | |
|------------------|-----------------|-------------------|--|---------|-----|--------------------|-----|-----|-----|------------------------------|---------|
| 总体审定 | | 系统审定 | | 工 程 名 称 | | 长沙市轨道交通线网云资源施工安装工程 | | | | | |
| TOTAL AUTHORIZED | | SYSTEM AUTHORIZED | | | | | | | | | |
| 建设单位 | 长沙市轨道交通运营有限公司 | | | 项目负责人 | 熊晓峰 | 熊晓峰 | 审 定 | | 图 名 | 杜花路第二控制中心 14号线乘客信息屏、广播布置图 | 业务号 |
| 总审单位 | 广州地铁设计研究院股份有限公司 | | | 校 核 | 刘亚成 | 刘亚成 | 审 核 | 熊晓峰 | 熊晓峰 | | 阶 段 |
| 设计单位 | 广州地铁设计研究院股份有限公司 | | | 专业负责人 | 李首尊 | 李首尊 | 设 计 | 李首尊 | 李首尊 | 图号/电子文档：YYZ-Z-016 | 日期 |
| | | | | | | | | | | | 2024.02 |